

**PROGRAMME**

susceptible de modifications

# #10 FESTIVAL DU **FILM** EN **ORTHOPHONIE**

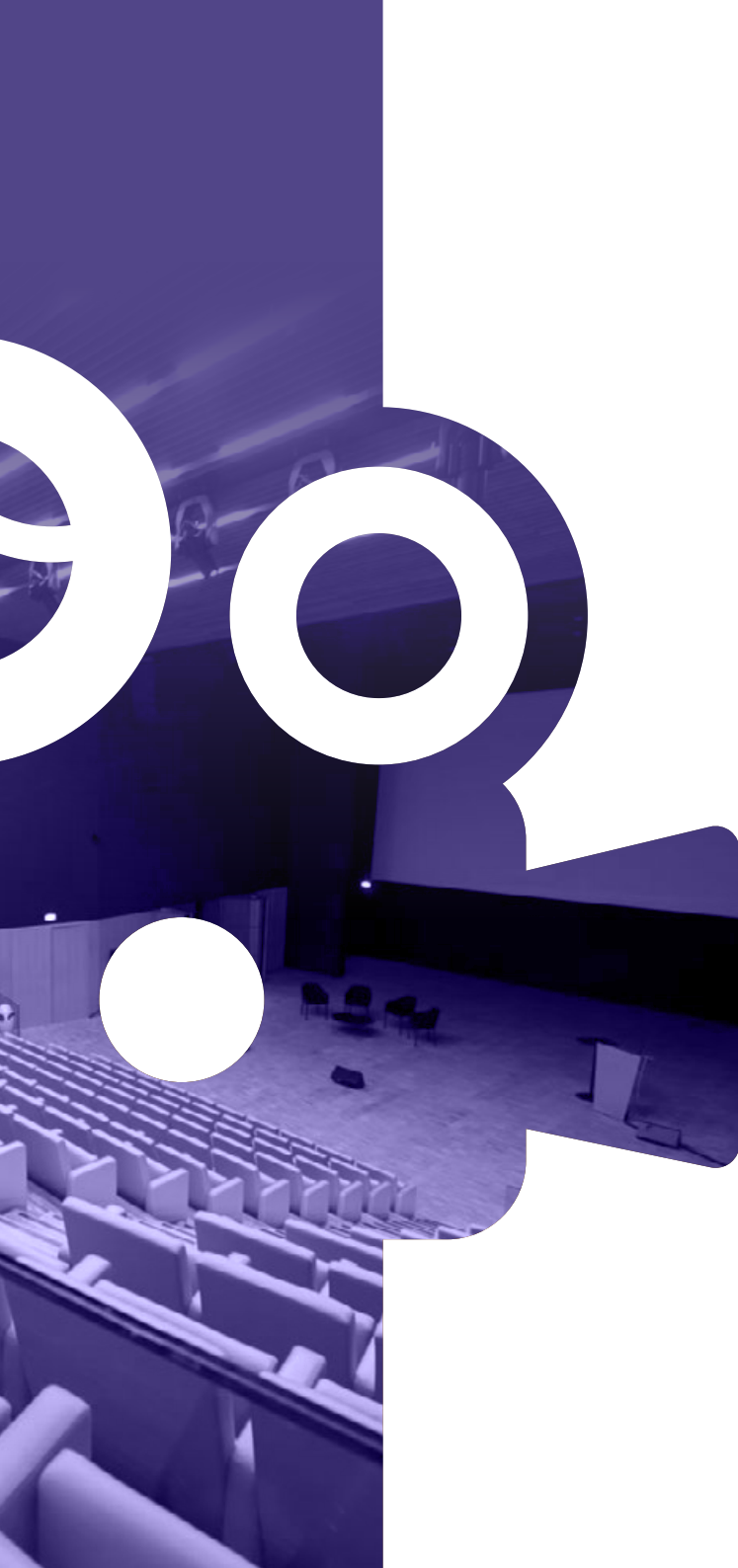
CENTRE PROUVÉ | GRAND NANCY CONGRÈS | 1 PLACE DE LA RÉPUBLIQUE | NANCY

26 | 27 **NOVEMBRE** | 2021



complémentarité  
partenariat  
prévention  
recherche  
clinique  
accompagnement  
échanges





## Au cours des deux journées du festival, la complémentarité sera abordée sous toutes ses formes à travers les thèmes suivants :

---

- Accompagnement et partenariat dans les pathologies neurologiques et neuro-dégénératives
- Patients aphasiques, aidants, patients experts
- Héminégligence
- Alzheimer et sensorialité
- Complémentarité en chirurgie éveillée
- Chant choral et aphasie
- Orthophonie et enseignement
- Handicaps et pluridisciplinarité : handicaps et compétences professionnelles
- Handicap moteur et troubles cognitifs
- Surdit , presbycousie
- Autisme
- M diation animale
- Pr vention, recherche et interdisciplinarit 
- Troubles du langage  crit
- Dyspraxie, dyscalculie
- Troubles de l'oralit 
- Bilinguisme
- Partenariat et recherche dans les paralysies faciales

**VENDREDI 26 NOVEMBRE**

## **MATINÉE 8H00 - 12H15**

8H00 : Accueil

8H45 : Ouverture du Festival

9H00 : Projection de deux films dans deux salles

10H00 : Projection de deux films dans deux salles

10H45 : PAUSE



**11H15 : Expérience complémentaire #1 :**  
découverte d'une approche  
thérapeutique complémentaire

11H45 : Projection de deux films dans deux salles

## **APRÈS-MIDI 13H45 - 18H00**

13H45 : Projection de deux films dans deux salles

14H30 : Projection de deux films dans deux salles

15H15 : PAUSE



**15H45 : Expérience complémentaire #2 :**  
découverte d'une approche  
thérapeutique complémentaire

16H15 : Projection de deux films dans deux salles

**17H00 : CONFÉRENCE À PLUSIEURS VOIX**



Chaque film sera suivi d'un atelier pratique : échanges avec les auteurs encadrés par un(e) orthophoniste qualifié(e).

20H00

## **SOIRÉE FESTIV'**

À l'occasion de la dixième édition du Festival du Film en Orthophonie, nous vous proposons une soirée Festiv' dans les salons de l'Opéra de Nancy, avec vue sur l'exceptionnelle place STANISLAS !

Un apéritif dînatoire vous y sera servi pour accompagner le premier ORTHO MAN SHOW "Trouver sa voix" et la musique à la carte de "Soul Contact".

Nancy,



**SAMEDI 27 NOVEMBRE**

## MATINÉE 8H30 - 12H15

8H30 : Accueil

8H45 : Projection de deux films dans deux salles

9H30 : Projection de deux films dans deux salles

10H15 : PAUSE



**10H45 : Expérience complémentaire #3 :**  
découverte d'une approche  
thérapeutique complémentaire

11H15 : Projection de deux films dans deux salles

## APRÈS-MIDI 13H30 - 17H30

13H30 : Projection de deux films dans deux salles

14H15 : Projection de deux films dans deux salles

15H15 : PAUSE

15H30 : Projection de deux films dans deux salles

16H15 : Projection d'un film en plénière  
hors compétition

## 17H00 : REMISE DES PRIX

Chaque film sera suivi d'un atelier pratique : échanges avec les auteurs encadrés par un(e) orthophoniste qualifié(e).

Public visé : Orthophonistes

Prérequis : formation initiale en orthophonie CCO/logopédie

**Nombre de participants maximum : 300**

Tarifs : **350 € TTC** en libéral avant le 18/09/2021

et **380 € TTC** en libéral après le 18/09/2021

**400 € TTC** en salariat

**POUR S'INSCRIRE AU FESTIVAL CLIQUEZ ICI**

Repas non inclus

Programme susceptible d'être éligible à une prise en charge FIF-PL

**Soirée FESTIV' : 45€ TTC /pers.**  
(déductible en frais professionnels)

**POUR RÉSERVER VOS PLACES CLIQUEZ ICI**

**Moyens pédagogiques techniques :** Films / Temps d'analyse des pratiques professionnelles encadrés par des orthophonistes spécialisé(e)s dans les domaines concernés / Ateliers pratiques / Conférence plénière.

**Moyens permettant de suivre l'action et d'en apprécier les résultats :**

Trois questionnaires seront à remplir ; ils concernent tous les stagiaires :

• Modalités d'évaluation des acquis des connaissances :

- 1°/ questionnaire pré-formation : il sera envoyé aux inscrits, avant le séminaire, sous forme d'un lien google forms à compléter en ligne.
- 2°/ questionnaire post-formation : à la fin des 2 jours de formation, les participants répondront à un questionnaire d'évaluation des connaissances (google forms). Il permettra d'évaluer les connaissances acquises.



**Solf**formation



Infos-mail : festivaldufilmenorthophonie@gmail.com

75 Avenue Charles Choné | 54710 Ludres

**SOLFormation - Sciences Orthophoniques en Lorraine Formation**

SAS au capital de 500€ - SIRET 794 148 148 00016 - RCS EPINAL

72 rue d'Alsace - THAON LES VOSGES - F 88150 CAPAVENIR VOSGES - 03 29 37 23 85

solf.formation@gmail.com • <http://www.solfformation.com/>

Déclaration d'activité enregistrée sous le N° 41 88 01204 88. Cet enregistrement ne vaut pas agrément de l'Etat.